

CANTIDAD DE OBRA :

PERFORACION :

TIPO I

DE	0	A	100	=	60	M.L.
DE	100	A	200	=	40	M.L.
DE	200	A	300	=	0	M.L.

TIPO II

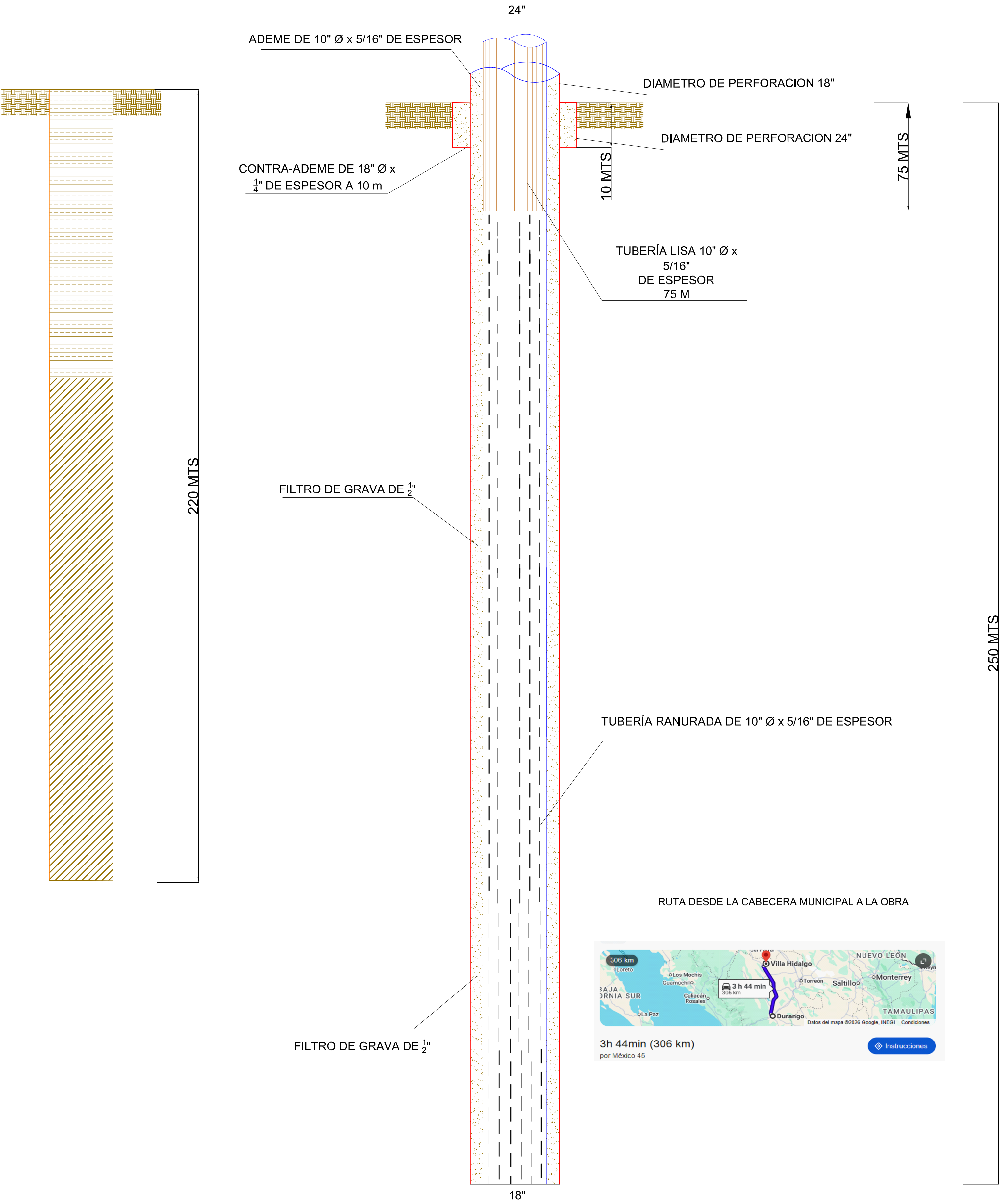
DE	0	A	100	=	40	M.L.
DE	100	A	200	=	60	M.L.
DE	200	A	300	=	20	M.L.

TIPO III

DE	0	A	100	=	0	M.L.
DE	100	A	200	=	0	M.L.
DE	200	A	300	=	0	M.L.

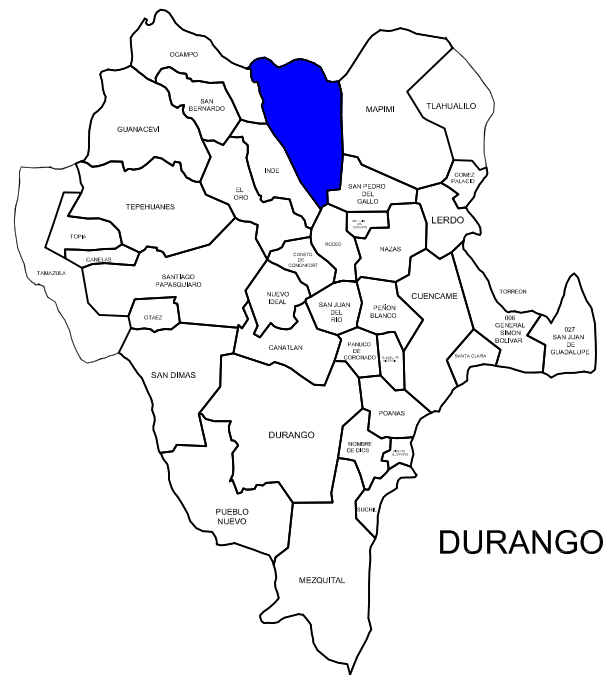
TUBERÍA DE ACERO LISA DE ACERO DE 10" Ø	75 ML
TUBERÍA DE ACERO LISA DE ACERO DE 18" Ø	10 ML
TUBERÍA DE ACERO RANURADA DE ACERO DE 10" Ø	145 ML
ANÁLISIS DE CALIDAD DEL AGUA	1 LOTE
TUBO ENGRAVADOR DE FO.GA. DE 3" Ø	2 PZAS

PERFORACIÓN DE 220 M DE PROFUNDIDAD

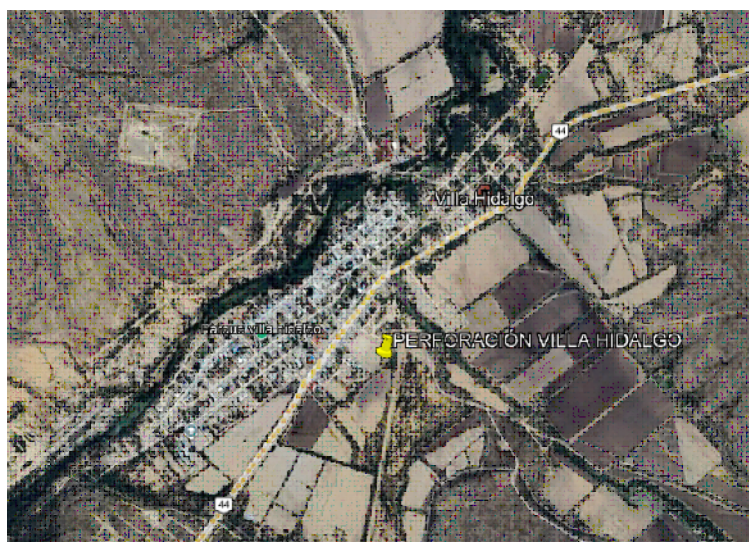


Macrolocalización

LOCALIZACION.-



Microlocalización



Coordenadas de perforación

N 26°14' 51.06"
W 104° 54' 45.84"

Datos

POBLACIÓN DE PROYECTO





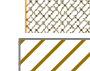
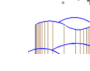

POBLACIÓN CONTEO 2010	614 HABITANTES
POBLACIÓN CONTEO 2020	588 HABITANTES
POBLACIÓN DE PROYECTO (AÑO 2040)	653 HABITANTES

DOTACIÓN	150 L/HAB/DÍA
C.V.D.	1.30 LPS
C.V.H.	1.8 LPS

GASTOS DE PROYECTO

GASTO MEDIO DIARIO	1,134 lps
GASTO MÁXIMO DIARIO	1,474 lps
GASTO MÁXIMO HORARIO	2,654 lps

Simbología

	PUNTO DE PERFORACION		TUBERÍA RANURADA
	MATERIAL TIPO I		GRAVAS O GRASON
	MATERIAL TIPO II		TUBERIA CIEGA
	MATERIAL TIPO III		

MUNICIPIO: HIDALGO	LOCALIDAD: VILLA HIDALGO	ESCALA: SE
-----------------------	-----------------------------	---------------

PROYECTO:

CONSTRUCCIÓN DEL SISTEMA DE AGUA POTABLE: PERFORACIÓN DE POZO A 220 M DE PROFUNDIDAD ETAPA 1 / 2 EN LA LOCALIDAD DE VILLA HIDALGO DEL MUNICIPIO DE HIDALGO

ABRIL 2026